



RESUM DE L'INFORME DE CENTRE DE RESULTATS DE LES COMPETÈNCIES DEL CURS 14-15

Interpretació dels gràfics:

En 1r lloc apareixen els resultats de Catalunya 2015 a continuació els del nostre centre el 2015 i per últim els del nostre centre el curs anterior 2014.

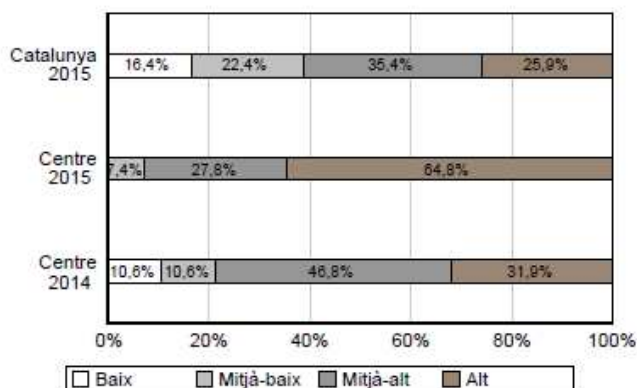
Els quatre nivells d'assoliment de la competència són:

- **alt**: molt bon domini de la competència i resultats molt per sobre del llindar de superació;
- **mitjà-alt**: bon domini de la competència i resultats per sobre del llindar de superació;
- **mitjà-baix**: domini suficient de la competència i resultats dins del llindar de superació;
- **baix**: no s'assoleix el domini de la competència i resultats per sota del llindar de superació.

COMPETÈNCIA LINGÜÍSTICA: LLENGUA ANGLESA

Percentatge d'alumnat de sisè d'educació primària del vostre centre situat en els nivells baix, mitjà-baix, mitjà-alt i alt de la competència

Global



COMPETÈNCIA MATEMÀTICA

Percentatge d'alumnat de sisè d'educació primària del vostre centre situat en els nivells baix, mitjà-baix, mitjà-alt i alt de la competència

Global

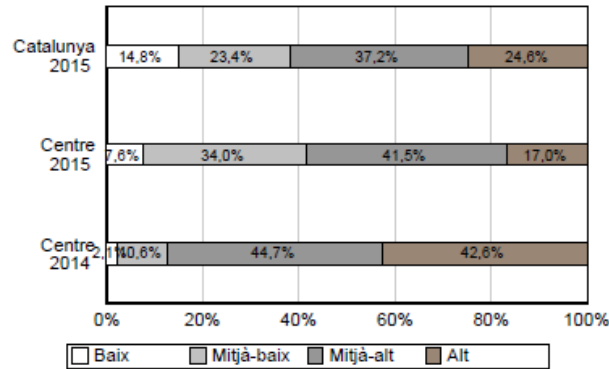




COMPETÈNCIA LINGÜÍSTICA: LLENGUA CATALANA

Percentatge d'alumnat de sisè d'educació primària del vostre centre situat en els nivells baix, mitjà-baix, mitjà-alt i alt de la competència

Global



COMPETÈNCIA LINGÜÍSTICA: LLENGUA CASTELLANA

Percentatge d'alumnat de sisè d'educació primària del vostre centre situat en els nivells baix, mitjà-baix, mitjà-alt i alt de la competència

Global

